

museum

National Museum of Ireland

Ard-Mhúsaem na hÉireann



# Dúshlán na Lochlannach

‘ÉIRE IN AIMSIR NA LOCHLANNACH’: LEABHRÁN GNÍOMHAÍOCHTA

# Turais na Lochlannach

## Cár bh as na Lochlannaigh?

Thug na Lochlannaigh **starrfhiacra rosuaillt** leo ón Iorua agus ón nGraonlainn go hÉirinn. Rinne siad díslí agus rudaí eile a shnoí as na **starrfhiacra** sin.

BRATTAHILD

## AN TAIGÉAN ATLANTACH

Ó Chríoch Lochlann, ceantar i dTuaisceart na hEorpa, a tháinig na Lochlannaigh. Trí thír atá i gceist le **Críoch Lochlann: an Danmhairg, an Iorua** agus **an tSualainn**. Thaisit na Lochlannaigh ar fud na hEorpa, thrasnaigh siad an tAigéan Atlantach go **Ceanada** agus chuaigh daoine ina measc chomh fada soir leis an **Rúis** féin. Tá roinnt dá gcuid turas le feiceáil ar an mapa seo.

Ba nós leis na hÉireannaigh a gcuid éadaí a cheangal le bioráin fháinneacha (mar atá sa phictiúr). Thaitin an stíl sin leis na Lochlannaigh agus rinne siad aithris uirthi. Tá a fhios againn gur thug Lochlannach amháin a bhiorán fáinneach leis ar thuras go Ceanada dó!

## Bealaí Mara na Lochlannach

- Ón Muir Bhaill go hÉirinn
- Ó Ghleann Dá Loch, Cill Mhantáin go Roskilde, an Danmhairg
- Ó thír na hÉireann go Talamh an Éisc, Ceanada
- Ón mBiosáint go Contae na hIarmhí, Éire
- Ón nGraonlainn go Baile Átha Cliath

DEIREADH  
DEIREADH LOINGE



# AN MHUIR THUAIDH

I Roskilde na Danmhairge a tháinig seandálaithe ar an **Long Fhada** seo atá déanta as adhmaid na hÉireann. In Éirinn a tógadh í agus seoladh chun na Danmhairge í, ina dhiaidh sin!



As roisín na gcrann péine iontaisithe a thagann ómra anuas chugainn. Aimsíodh breis is 3,000 píosa ómra lasmuigh de cheardlann Lochlannach i mBaile Átha Cliath. Níl teacht ar ómra in Éirinn agus ní bheadh sé againn murach na Lochlannaigh!

BAILE ÁTHA CLIATH

OSLÓ

BIRKA

ROSKILDE

CÍV

Thug na Lochlannaigh síoda luachmhar leo ó Bhagdad agus ón mBiosáint go Baile Átha Cliath.

Thángthas ar bhoinn airgid le scríbhinn Araibise anseo in Éirinn. Bí ag caint ar thuras fada!

AN BHIOSÁINT IOSTANBÚL



GURGAN

BAGDAD

## AN MHEÁNMHUIR

### Ní turas fada go Long Fhada

37 méadar (121 troigh) atá an long fhada is faide ar thángthas uirthi go dtí seo. Is faide í sin ná trí bhús dhá stór agus iad ina líne!

CAIREO

GOB  
GOB LOINGE



# Plean an Taispeántais

## 1. Cá bhfios dúinn gur chuir na Lochlannaigh fúthú anseo in Éirinn?

Tá lorg na Lochlannach le feiceáil ar fud na hÉireann ach faire amach dó. Sa taispeántas seo, feicfidh tú roinnt de na rudaí spéisiúla a d'fhág siad ina ndiaidh anseo. Lean an rian i bplean an taispeántais, agus aimsigh na réada sna pictiúir thíos. Céard iad na litreacha atá in easnamh ort? **Líon na bearnaí!**

D\_al\_a Ub\_ch\_ut\_ac\_a

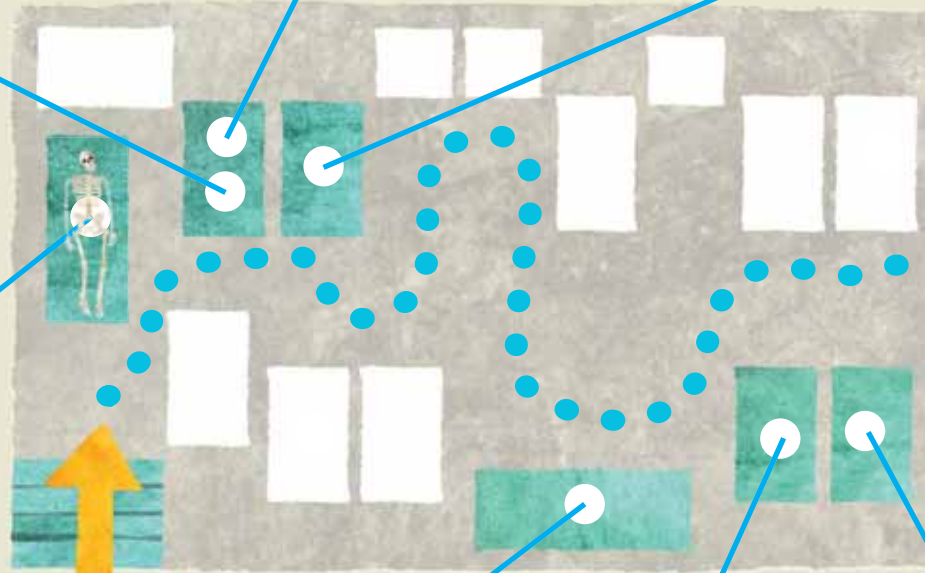


Pl\_i\_ M\_o\_ch\_áim\_\_

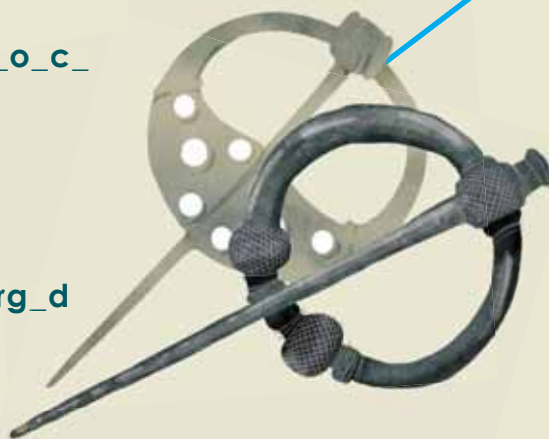


Cn\_mh\_rl\_c\_ L\_o\_c\_

D\_a\_g\_ A\_rg\_d



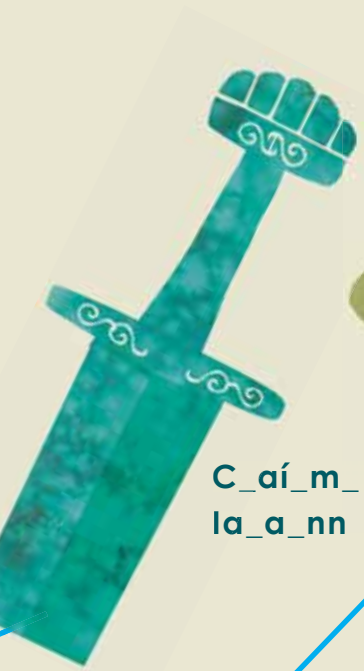
TOSACH



B\_in\_ A\_rg\_d



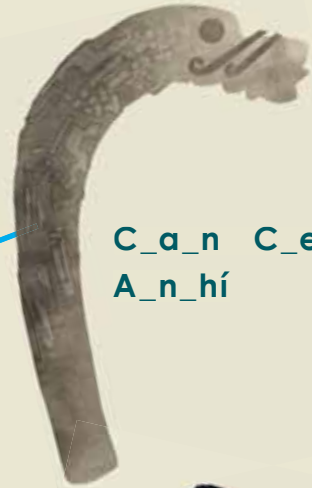




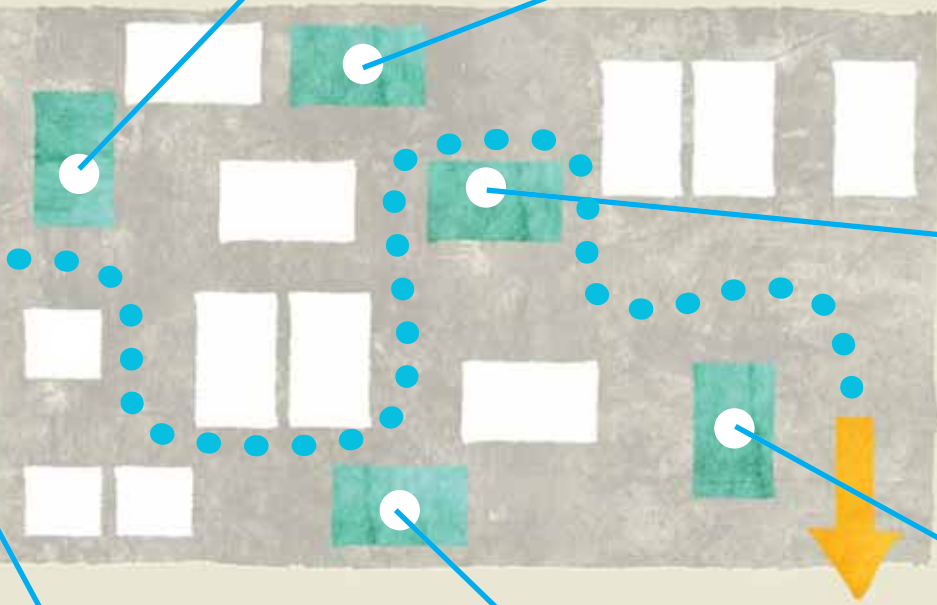
C\_aí\_m\_ la\_a\_nn



T\_a\_h Lo\_hl\_nn\_ch



C\_a\_n C\_e\_nn A\_n\_hí



B\_a\_a\_s Le\_th\_ir



Dí\_l\_ E\_b\_ar Ro\_u\_ilt



Ó\_r\_



Cí\_r B\_in\_e

# Seanscéal agus Meirg air

Cén fáth ar thug na Lochlannaigh a gcuid séada leo?

## ADHLACADH A

Chuirfí réada a bhí gar dá gcroí istigh san uaigh leis na Lochlannaigh. Chreid an pobal sa saol eile agus mheas go mbeadh a gcuid earraí de dhíth orthu sa tír a bhí le teacht. Bhrístí nó 'chuirfí deireadh' le réada áirithe sula gcuirfí san uaigh iad.

Aimsigh an cás taispeántais ina luíonn cnámharlach an laoich. Bain úsáid as **Plean an Taispeántais, leathanaigh 4 agus 5**, agus tú á chuardach. Breathnaigh go géar ar na réada a adhlacadh leis an laoch seo. Tá réada eile ar taispeáint sna cásanna in aice láimhe. In uaigheanna Lochlannach eile a thángthas ar na réada sin.

### Focail Áisiúla

**Seandálaí:** duine a bhaineann leas as iarsmaí ar mhaithe leis an saol mar a bhí a thuiscint.

**Tochailt:** iarsma a nochtadh le cabhair tochailte.

**Réad:** ornáid, uirlis nó rud ar bith eile a rinne an duine.

## ADHLACADH B





## 2. Tuarascáil Tochailte

Seandálaí atá ionat agus tusa a tháinig ar an dá chnámharlach sa phictiúr. **Scríobh an tuarascáil!**

Cén aois a bhí ag na cnámharlaigh, dar leat?

500 bliain  1000 bliain  2000 bliain

### ADHLACADH A:

1. Céard iad na réada a d'aimsigh tú mar chuid den adhlacadh seo?

1

2

2. Cén úsáid a shamlaíonn tú leis na réada sin?

1

2

An fear nó bean atá sa chnámharlach, dar leat?

.....

### ADHLACADH B:

Céard iad na réada a d'aimsigh tú mar chuid den adhlacadh seo? Tá nod sna litreacha measctha!  
Cén úsáid a shamlaíonn tú leis na réada sin?  
Meitseáil an réad leis an gcur síos

3 LPAIC MHOLÍCNHÁIHME

.....

Leagtaí éadaí línéadaigh nó olla os cionn na plaise. Dhéantaí na héadaí a 'smúdáil' le píosa gloine te ciorclach. Seo againn clár iarnála na Lochlannach!

4 DLGAEA UHBCRHUHTAHCA

.....

Dhéantaí éadaí a cheangal le dealga. Bhaineadh na mná úsáid as na dealga seo chun strapáí a gcuid piliríní a cheangal.

# Taiscí na hÉireann

## Céard iad na modhanna trádála a bhí ag na Lochlannaigh?

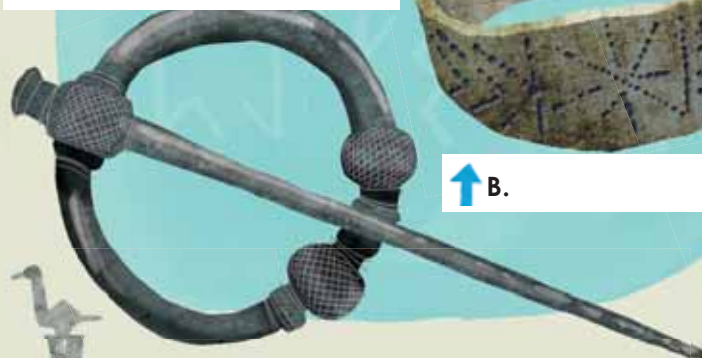
D'fhág an trádáil (gan trácht ar an gcreach!) gur bhailigh na Lochlannaigh go leor séad luachmhar, e.g. boinn airgid agus seodra. Ní raibh aon bhanc in Éirinn míle bliain ó shin. Ba nós leis na Lochlannaigh a gcuid stór a chur i bhfolach iad féin, mar sin, in áiteanna rúnda.

## 3. Lucht an Airgid

Is iad na Lochlannaigh a thug trádáil na mbonn go hÉirinn. Rinne siad réada airgid agus boinn féin a leá chun réada eile a chruthú astu. **Aimsigh cás taispeántais na nDealg Airgid.** Bain úsáid as **Plean an Taispeántais, Leathanaigh 4 agus 5** agus tú á chuardach. **An aithníonn tú na réada airgid seo?**

**NOD:** Bí ag cuimhneamh ar phlanda spíceach na hAlban!

↓ A.



↑ B.

## 4. Cothrom agus ...?

Bhaineadh na Lochlannaigh úsáid as scálaí agus as tromáin, mar atá sa phictiúr, chun luach a gcuid bonn agus a gcuid réad a mheas. Breathnaigh arís ar chás taispeántais na nDealg. An bhfeiceann tú an bráisléad óir?

Abair go raibh tú féin i do thrádálaí Lochlannach agus scálaí mar seo agatsa. Ar thaobh amháin atá an bráisléad óir; tá 75 tromán ar an taobh eile. 5 gram a mheánn gach tromán.

**Cé mhéad a mheánn an bráisléad óir?**  
**Bain úsáid as an mbosca thíos agus tú ag obair ar an bhfreagra.**

X





# Faobhar Faoin Teicneolaíocht

## Céard iad na huirlisí troda a mbaineadh na Lochlannaigh feidhm astu?

Aimsigh an cás ina bhfuil an claíomh iarainn as Baile an Doire.

Tá seans ann gur iompair trádálaí Lochlannach an claíomh seo leis ó thír na Gearmáine go hÉirinn! Breathnaigh go géar ar an lann. An bhfeiceann tú an scríbhinn? Is é an t-ainm 'Ulfbeht' atá scríofa air. Ainm Gearmánach atá ansin – ainm an ghabha a rinne an claíomh, seans.

### 5. Teanga Rúnda ...

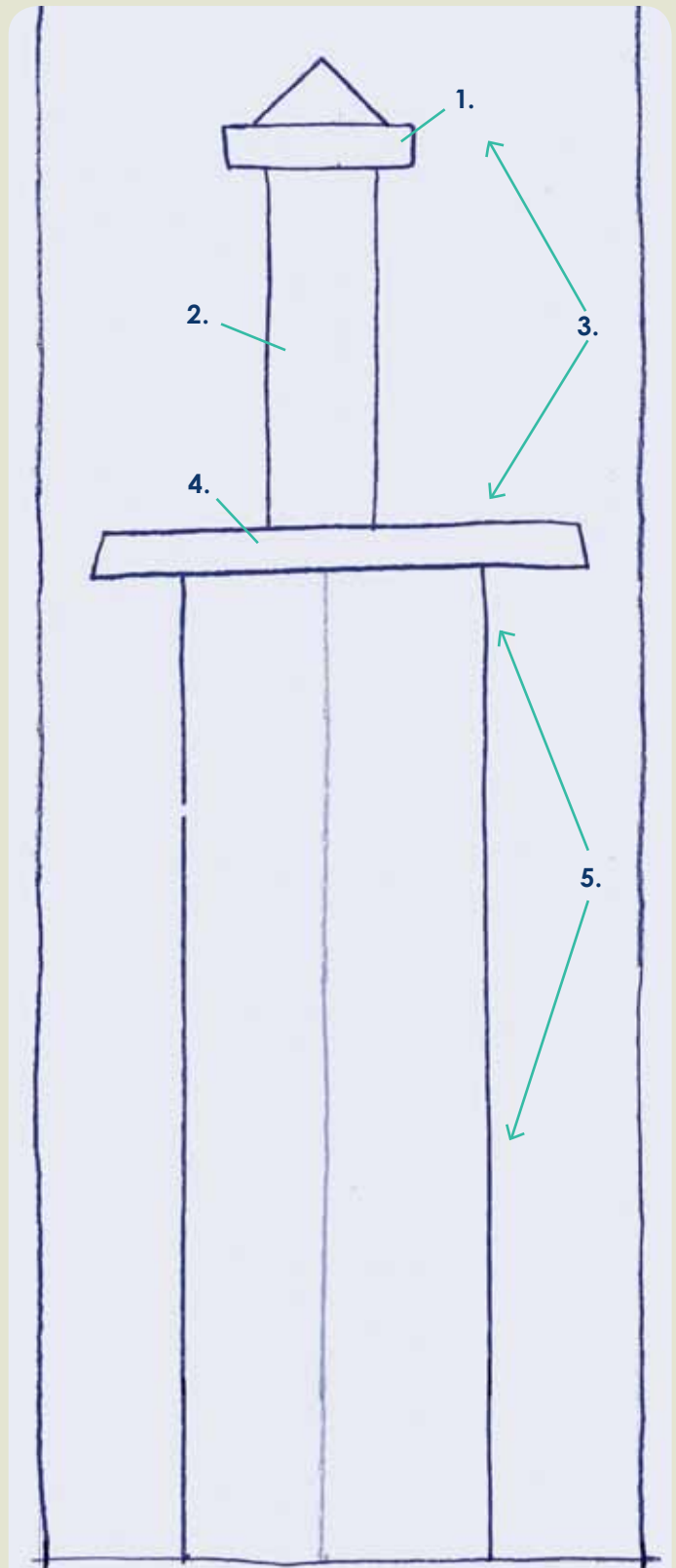
Script Rúnach a bhí ag na Lochlannaigh. Is ionann an focal 'rúnach' agus 'rúnda'. Scríbhinn 'rúnda', go deimhin!

**NOD:** Tá litreacha áirithe ann **NÁR BHAIN** na Lochlannaigh úsáid astu in aon chor: **C, V, X, Y, Z**. Tharla go raibh na litreacha **E** agus **R** faoi dhó acu – roghnaigh féin ceann amháin nó an ceann eile!

Bain úsáid as an script Rúnach chun baill an chlaímh a ainmiú.

1. .....
2. .....
3. .....
4. .....
5. .....

### Script Rúnach



6. Scríobh d'ainm féin ar an lann - As Gaeilge nó sa script Rúnach, más maith leat!

# Níl aon Tinteán ...

## 7. Cá raibh cónaí orthu, na Lochlannaigh a chuir fúthu in Éirinn?

Tagann seandálaithe ar fhothraigh tí faoi thalamh. Scagann siad an fhianaise féachaint cén fheidhm a bhí le foirgnimh áirithe agus cén saghas daoine a shamhlaíonn siad leis na hárais faoi leith.

**Breathnaigh ar an bpictiúr. Meaitseáil an duine lena theach féin.**

**NOD:** Bhí an chuma chéanna nach mór ar cheardlann agus ar theach, ón taobh amuigh. Scrúdaigh na réada, áfach, agus aithneoidh tú óna chéile iad. **Agus má éiríonn leat teacht ar na réada féin sa taispeántas duit, beidh na freagraí ar fad agat!**

**FÍRIC:** Tháinig seandálaithe ar charn ollmhór leathair a bhí méadar ar airde, é taobh le ceann de na foirgnimh Lochlannacha i mBaile Átha Cliath. Is léir go raibh an gréasaí bocht ag obair go cruai!



1



Heileo, Astrid is ainm dom. Tá cónaí orm le mo thriúr mac ar Shráid Sheamlas an Éisc. Cá bhfuil cónaí orm?



A



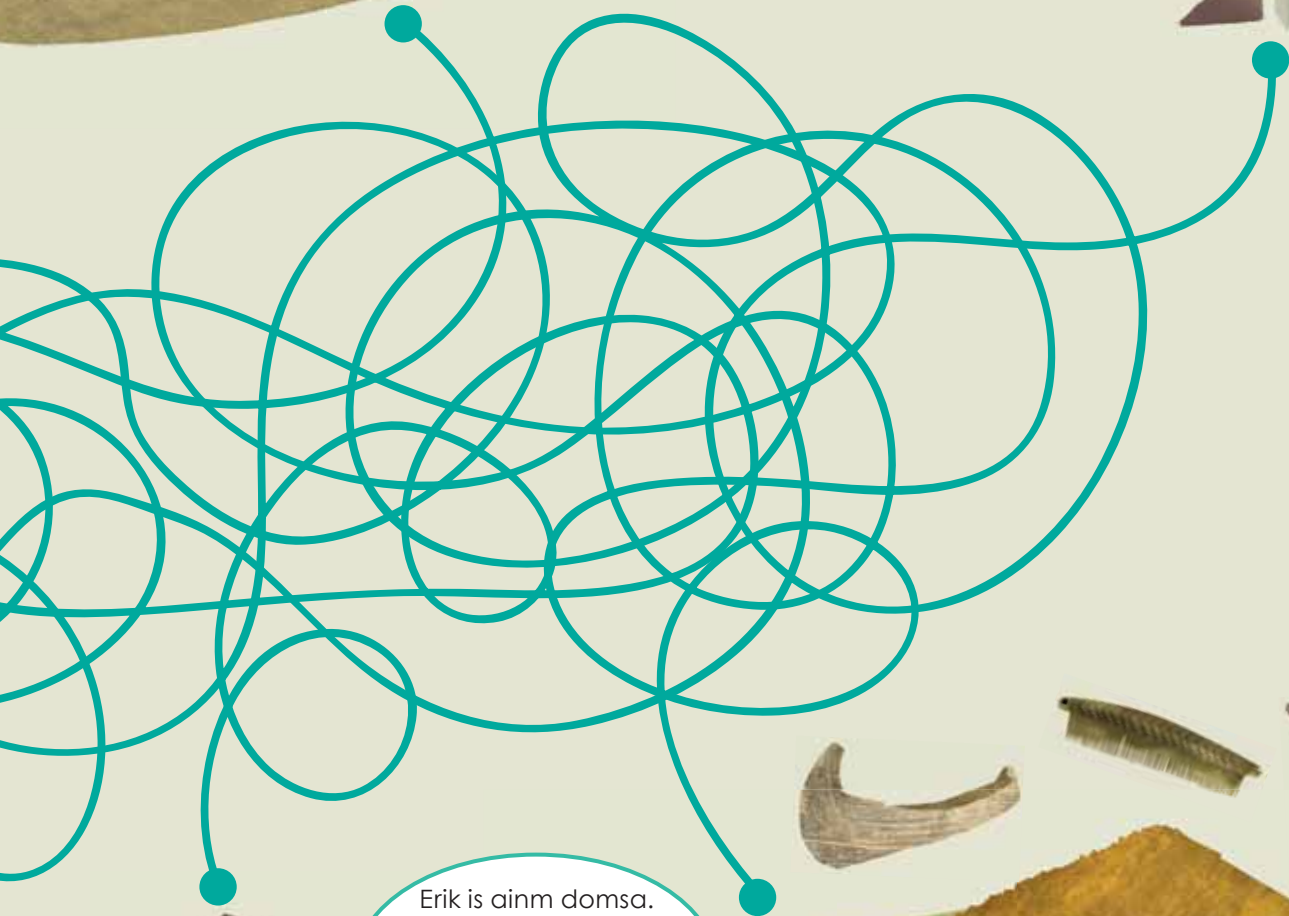


B



Domhnall is ainm domsa.  
 As Contae na hIarmhí mé.  
 Cá bhfuil cónaí ormsa,  
 dar leat?

3



2

Erik is ainm domsa.  
 Gréasaí leathair as  
 Baile Átha Cliath atá  
 ionam. Cá bhfuil cónaí  
 ormsa, dar leat?



C

# Obair Láimhe

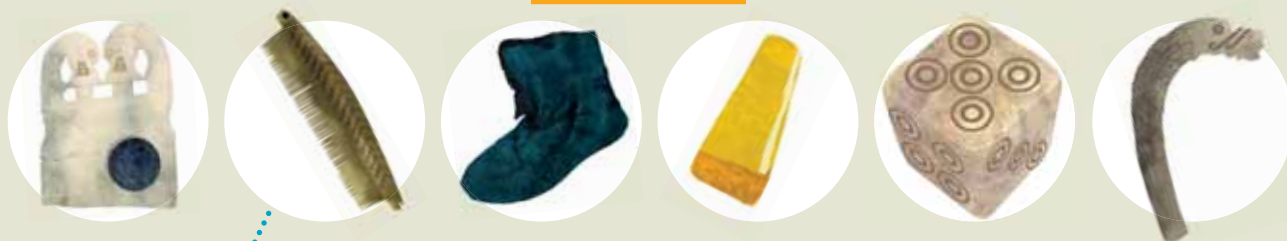
## 8. Céard iad na hábhair ar bhain na Lochlannaigh leas astu?

Bhain na Lochlannaigh leas as na hábhair nádúrtha a bhí ina dtimpeall chun rudaí fóna a chruthú. Bain úsáid as **Plean an Taispeántais**,

leathanaigh 4 agus 5, agus aimsigh sé cinn de na réada sa phictiúr thíos. Léigh na lipéid agus na painéil eolais, féachaint cén t-ábhar atá sna réada éagsúla. Tá Mapa na dTuras le feiceáil ar leathanaigh 2 agus 3 agus beidh sé ina chabhair agat freisin.

**Tarraing líne a cheanglaíonn an RÉAD lena BHUNÁBHAR agus lena FHOINSE.**

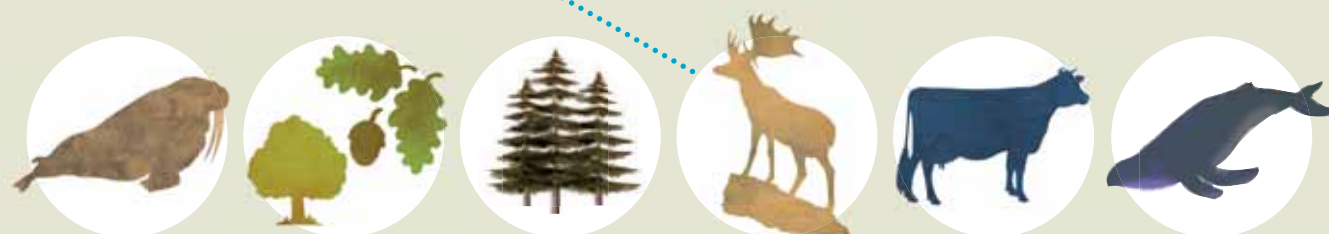
### An Réad



### An Bunábhar



### An Fhoinse



#### Ar bhain tú taitneamh as rian seo na Lochlannach?

Ar [www.museum.ie](http://www.museum.ie) atá freagraí an leabhráin seo ar fáil.

Má tá leabhráin ghníomhaíochta nó acmhainní eile de dhíth ort, bí i dteagmháil le:  
**Roinn an Oideachais agus na For-Rochtana**  
Ard-Mhúsaem na hÉireann - Seandálaíocht  
Sráid Chill Dara, B.Á.C.2

**Teileafón:** 00353 1677 7444  
**Suíomh Idirlín:** [www.museum.ie](http://www.museum.ie)  
**Dearadh agus léaráidí:** [info@markwickham.org](mailto:info@markwickham.org)  
**An Téacs:** Jennifer O'Mahony, NMI.  
**Eagarthóir:** Siobhan Pierce, NMI.  
© Ard-Mhúsaem na hÉireann, 2014.