


museum

National Museum of Ireland

Ard-Mhúsaem na hÉireann

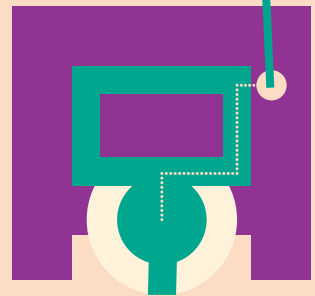
Conair Ghníomhaíochta

**Naoimh, 
Scéalta agus
Scríobhaithe
na hÉireann**

Lean an chonair lenár dtaispeántais An tSeodlann agus Éire na Meánaoise a thaiscéaladh. Foghlaim faoi Naoimh éagsúla na hÉireann, faoi na miotais agus na finscéalta a bhaineann leo agus faoi na déantáin a gcreidtear gur leosan iad tráth.

Déan do bhealach go dtí an taispeántas An tSeodlann chun tús a chur leis an gconair.

Tosaigh anseo



Urlár na talún

- 1 Cuardaigh bád óir. Sular tugadh an Chríostaíocht isteach in Éirinn, chreid daoine ina lán déithe éagsúla. Creideann seandálaithe go ndearnadh na déantáin seo san Iarannaois agus gur cuireadh sa talamh iad mar ofráil do Dhia Éireannach na Farraige, Manannán Mac Lir.

An féidir leat ciorcail a tharraingt timpeall ar na gnéithe den bhád a fheiceann tú? 

Seolta

Binsí


Maidí rámha

Crann seoil

Ancaire

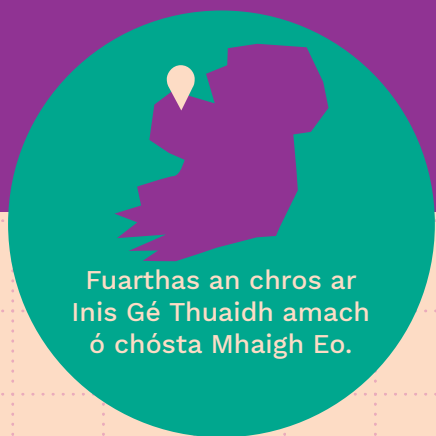
Maide stiúrach

2 Is fearr aithne ar Naomh Pádraig, Pátrún na hÉireann, as an gCríostaíocht a thabhairt isteach in Éirinn sa 5ú haois. Ina dhiaidh sin, thosaigh daoine ag tógáil eaglaisí timpeall na hÉireann in áiteanna speisialta darbh ainm ionaid eaglasta. Bhí cónaí ar shagairt agus ar mhanaigh sna hionaid eaglasta, áiteanna a nguídís agus a dtagadh oilithrigh ar cuairt. Bhí crosta agus marcóirí cloiche in go leor de na háiteanna seo.

Tá cloch mhór taobh thall de Thaisce Bhrú Íochtair ar thaobh na láimhe deise. An féidir leat an chros atá le feiceáil ar éadan na cloiche a tharraingt? 



Naomh Pádraig



Fuarthas an chros ar Inis Gé Thuaidh amach ó chósta Mhaigh Eo.

- 3 Sna ceantair seo, chruthaigh daoine lámhscríbhinní maisithe áille agus déantáin fíneálta déanta as miotail, cailísí agus taiseagáin ina measc.

Tá Cailís Ardach ar cheann de na rudaí is cáiliúla dá bhfuil anseo.

Cuardaigh í i lár an tseomra.

Ainmnigh dhá mhiotal atá le feiceáil ar Chailís Ardach



A

B



Tá Corn Mhig Uidhir, a bhronntar gach bliain ar an gcontae a bhuann Craobhchomórtas na hÉireann sa Pheil, bunaithe ar Chailís Ardach!

- 4 **Aimsigh rud éigin atá cosúil le lámh. Cén naomh a bhfuil baint aige leis an rud seo?**



.....



Cé go bhfuil díbirt na nathracha as Éirinn ar cheann de na míorúiltí is cáiliúla de chuid Naomh Pádraig, nuair a bhreathnaímid ar thaifead na n-iontaisí níl aon fhianaise ann go raibh nathracha sa tír seo. Meastar go raibh sé riamh rófhuar ag nathracha a bheith ag maireachtáil in Éirinn.

- 5 Tá níos mó obair mhiotail agus taiseagán sa Mhúsaem inniu agus creidtear gur le Pádraig cuid acu. Cuardaigh Clog Phádraig agus a Chumhdach taobh thiar díot. Tá an Cumhdach maisithe le hainmhithe.

Líon isteach na litreacha atá ar lár chun ainmneacha na n-ainmhithe atá le feiceáil ar an gCumhdach a litriú.

Pé _ c _ g

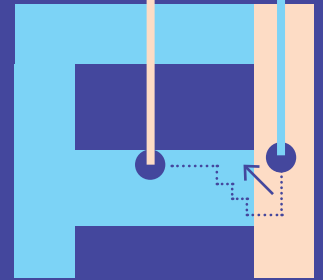


N _ t _ a i _

Níl i Naomh Pádraig ach duine amháin den iliomad naomh Éireannach. Cas ar dheis i ndiaidh Cumhdach Chlog Phádraig agus lean an staighre suas go dtí Éire na Meánaoise. Cas ar chlé ag barr an staighre agus ansin cas ar chlé arís chun dul isteach san áit Guí.

Cumhdach Chlog Phádraig

Éire na Meánaoise



Téigh suas an staighre go dtí an chéad urlár

I bhfinscéal Naomh Bríd agus an Rí, dúirt an Rí go dtabharfadh sé an píosa talún di a chlúdódh a clóca. Leag Naomh Bríd a clóca ar an talamh agus thosaigh sé ag fás agus ag fás agus ag fás!

- 6 Cuardaigh Scrín Fhiacail Phádraig. Creidtear gur cuireadh fiacail de chuid Naomh Pádraig sa scrín seo nuair a thit sí amach agus é ag tabhairt cuairt ar eaglais i gContae Shligigh.

Cén suaitheantas Éireannach atá le feiceáil ar chúl na scríne?

.....
Nod! Tá an Scrín i bhfad níos mó ná fiacail agus is cosúla le mála ná le fiacail í!

Naomh Bríd



- 7 Pátrún eile de chuid na hÉireann is ea Naomh Bríd agus tá baint aici le Cill Dara. Is fearr aithne uirthi as cros a dhéanamh as giolcach chun múineadh do dhaoine faoi Dhia agus faoin gCríostaíocht. Tá scrín anseo atá tiomnaithe do Naomh Bríd.

An féidir leat í a aimsiú? Cad í?

.....
Nod! Is rud í a chaitheann tú ar do chos!

- 8 Tá a lán Cumhdaigh éagsúla san áit seo agus rinneadh go leor acu chun lámhscríbhinní agus leabhair a choinneáil sábháilte.

An féidir leat an pictiúr den Chumhdach a mheaitseáil lena ainm?

An Míosach

An Domhnach Airgid

An Cathach



- 9 Is é Naomh Colm Cille, nó Columba, an tríú naomhphátrún de chuid na hÉireann. Díbríodh as a mhainistir é tar éis dó cóip a dhéanamh de lámhscríbhinn. Chuaigh sé go dtí Oileán Í, gar d'Albain, agus bhunaigh sé a mhainistir féin ann.

Ainmnigh dhá dhéantán sa Mhúsaem a gcreidtear gur le Naomh Colm Cille iad tráth?

A

B



10 Téigh síos beagán níos faide agus cuardaigh Clog Dubh Naomh Pádraig. Meastar gur bhain Pádraig úsáid as an gcloigín seo chun an ruaig a chur ar scata lonta dubha a bhí ag cur isteach air nuair a bhí sé amuigh ag guí ar an sliabh.

Cárb as an cloigín seo?



Comhghairdeas! Tá ár gConair críochnaithe agat! B'fhéidir gur tháinig tú ar go leor déantáin eile ar an mbealach ar leis na naoimh iad. Caith súil thapa thart: cé na naoimh eile atá le feiceáil?

11 Agus tú ar ais sa bhaile, smaoinigh ar cén rud is fearr leatsa. An leabhar é, nó bréagán, nó rud éigin eile?

Dear taiseagán duit féin a d'fhéadfá a úsáid chun an rud sin a choinneáil sácháilte.





Ar bhain tú taitneamh as an gconair seo?

Is féidir leat teacht ar na freagraí don chonair seo ag www.museum.ie

Chun teacht ar níos mó bileoga gníomhaíochta téigh i dteagmháil leis an

Rannóg Oideachais agus For-rochtana
Ard-Mhúsaem na hÉireann – Seandálaíocht
Sráid Chill Dara, Baile Átha Cliath 2
D02 FH48

T +353 1 677 7444
w www.museum.ie
t @NMIreland



An Roinn Cultúir,
Oidhreacht agus Gaeltachta
Department of Culture,
Heritage and the Gaeltacht